



Dízeladagoló-
és Dízelmotor-javítók
szakmai egyesülete

Diesel Egyesület

Piactér használati útmutató

2020.július 11.



Dízeladagoló-
és Dízelmotor-javítók
szakmai egyesülete

Általános ismertető:

A Piac tér célja egy olyan felület biztosítása az Egyesület tagjai számára, ahol a számukra feleslegessé vált alkatrészeket, diagnosztikai berendezéseket, szerszámokat hirdethetik meg értékesítés céljából.

A Piac tér nem egy hagyományos értelemben vett webshop, mivel nem rendelkezik annak megfelelő funkciókkal, mint a Kosár, és elektronikus fizetési lehetőséget sem kínál. A Piac tér egy olyan felület, ahol az eladásra szánt termék megjelenik, de annak értékesítése nem automatikus. Az adás-vétel telefonos, e-mailes, vagy személyes egyeztetés után a tag közvetlen közreműködésével történik.

Az Egyesület az adás-vételhez csupán egy kommunikációs/hirdetési felületet biztosít, a feltöltött termék minőségéért, áráért, és a közölt információkért nem felel, a termék értékesítéséből származó minden kötelezettség, felelősség és haszon a tagé, aki a terméket feltöltötte.

A Piac térrre csak azok a tagok tölthetnek fel termékeket, akik érvényes tagsággal rendelkeznek az Egyesületben. A tagság lejáratakor (amennyiben a tagság nem kerül megújításra), a tag által feltöltött, de esetleg még nem értékesített termékek törlésre kerülnek.

A feltöltött termékeket bárki láthatja az interneten, függetlenül attól, hogy az Egyesület tagja-e vagy sem.



Dízeladagoló-
és Dízelmotor-javítók
szakmai egyesülete

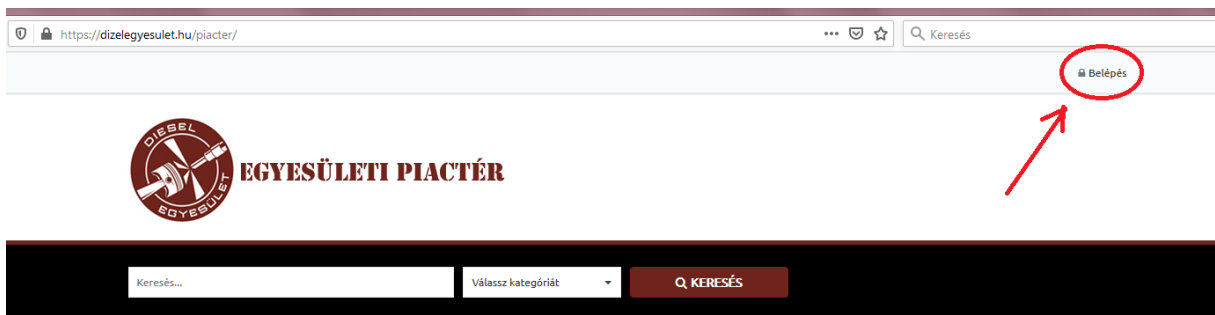
Termék feltöltés menete:

Az alábbiakban lépésről lépésre látható a termék feltöltése az oldalra. Azok a tagok, akik érvényes tagsággal rendelkeznek, az Egyesülettől felhasználónevet és jelszót kapnak a Piacter felületéhez. Ez a felhasználónév és jelszó eltérhet a weboldalon általában használt felhasználónévtől és jelszótól.

1. Az internet böngészőjében meg kell nyitni a Diesel Egyesület weboldalát, és a felső menüsoron a **Piacterre** kattintani:



2. Ekkor megnyílik a Piacter felülete, ahol a **Belépésre** kell kattintani.



Új egységek és berendezések

Alkatrész [0] Új szivattyú / injektor alkatrész (0) Új szivattyú / injektor egység (0)	Célszerszám [0] Új célszerszám(ok) (0) Új szerelék (beépítéshez) (0)	Diagnosztikai műszer, kiegészítők [0] Új diagnosztikai műszer (0) Új kiegészítő diagműszerhez (0)	Testberendezés, kiegészítők [1] Új kiegészítő padhoz (1) Új testberendezés (0)
Használt alkatrész [0] Használt szivattyú / injektor alkatrész (0) Használt szivattyú / injektor egység (0)	Használt célszerszám [0] Használt célszerszám(ok) (0) Használt szerelék (beépítéshez) (0)	Használt diagnosztikai műszer és kiegészítők [0] Használt diagnosztikai műszer (0) Használt kiegészítő diagműszerhez (0)	Használt testberendezés és kiegészítők [1] Használt kiegészítő padhoz (1) Használt testberendezés (0)
Sérült alkatrész [m]	Sérült célszerszám [m]	Sérült diagnosztikai műszer és	Sérült testberendezés és



Dízeladagoló-
és Dízelmotor-javítók
szakmai egyesülete

3. A felugró ablakban kell megadni a **felhasználónevet** és a **jelszót** (kis és nagybetű számít)



EGYESÜLETI PIACTÉR

Piactér » Belépés

Bejelentkezés / Anmeldung / Login

E-mail *

Jelszó *

BELÉPÉS

4. Sikeres bejelentkezés után a jobb felső sarokban meg kell jelenjen a tag neve, és fiókja, innen láthatjuk, hogy bent vagyunk.

Üdv Kereszty Viktória! | **Fiókom** | Kijelentkezés

ADD FEL HIRDETÉSED

5. Hirdetés feladásához meg kell nyomni a jobb felső sarokban található **Add fel a hirdetésed** gombot, amely egy új oldalt nyit meg. Itt történik az adatok feltöltése.
Először általános információkat kell megadni.
Meg kell határozni az értékesítésre kínált termék csoportját. A csoportot a legördülő menüben kell kiválasztani. A **Válassz kategóriát** feliratra kell kattintani a legördülő menü megnyitásához.
Ha a listában nincs olyan csoport, amire szükség lenne, segítséget lehet kérni az Egyesület vezetőitől.
A kategória kiválasztásától függően változik az oldal, és válik láthatóvá több vagy kevesebb kitöltendő rubrika.
Igyekeztünk előre megadni olyan adatokat, amelyek megadásával elősegíthető a termék értékesítése.

Fontos! külön kategóriát alkotnak az **új** és a **használt** termékek, valamint az **ép**, a **sérült** és a **hibátlan** vagy **hibás** termékek. A kategória kiválasztásánál fontos ezekre a részletekre figyelni, hogy jól sorolja be a rendszer az értékesítésre szánt terméket.



Hirdetés Közzététele

Általános információk

Kategória

Válassz kategóriát

- Válassz kategóriát
- Alkatrész
- Új szivattyú / injektor alkatrész
- Új szivattyú / injektor egység**
- Célszerszám
- Új célszerszám(ok)
- Új szerelék (beépítéshez)
- Diagnosztikai műszer, kiegészítők
- Új diagnosztikai műszer
- Új kiegészítő diagműszerhez
- Tesztberendezés, kiegészítők
- Új kiegészítő padhoz
- Új tesztberendezés
- Használt alkatrész
- Használt szivattyú / injektor alkatrész
- Használt szivattyú / injektor egység
- Használt célszerszám
- Használt célszerszám(ok)
- Használt szerelék (beépítéshez)
- Használt diagnosztikai műszer és kiegészítők

Közzételem

6. A kategória kiválasztása után meg kell adni a termék **nevét**. Ez lesz az, ami alapján majd keresni fogják a terméket. Érdemes olyan nevet választani, amiből lehet tudni, mi ez. A termék nevének megadása után értelem szerűen ki kell tölteni a rubrikákat. Érdemes minél pontosabban és részletesebben megadni az adatokat.

Hirdetés Közzététele

Általános információk

Kategória

Új diagnosztikai műszer

Cím

KTS

Leírás

Ide kell írni minden olyan kiegészítő információt, amelyre nincs rubrika lejjebb, de fontos lehet a termék eladásához.

Ár

FT

Klikkelj, vagy húzd ide a képet a feltöltéshez

Gyártó:

Bosch

Típus:

KTS 12345

Hengerszám:

Sorozatszám:

ABC12345



Dízeladagoló-
és Dízelmotor-javítók
szakmai egyesülete

7. A **termék ára** megadható forintban, euróban és dollárban. Devizanem a legördülő menü segítségével választható.

8. Van lehetőség a termékről **képeket** feltölteni. Ezt lehetséges a számítógépre/telefonra/tabra korábban lementett képek közül kiválasztani, vagy friss fotót készíteni.
A képek méret korlátja 5Mb, az ennél nagyobb képeket a rendszer nem engedi feltölteni.

Fotó készítésére akkor van lehetőség, ha a hirdetés feladása kamerás tabon vagy telefonon keresztül történik.

Ebben a kiadványban a számítógépre mentett kép kiválasztása látható. Rá kell kattintani a **Klikkelj vagy húzd ide a képet a feltöltéshez** gombra, amely megnyit egy új ablakot. Ebben az új ablakban ki kell keresni a képet, amelyet használni kell a hirdetéshez. A kép nevére kattintás után meg kell nyomni a **Megnyitás** gombot a kép feltöltéséhez.

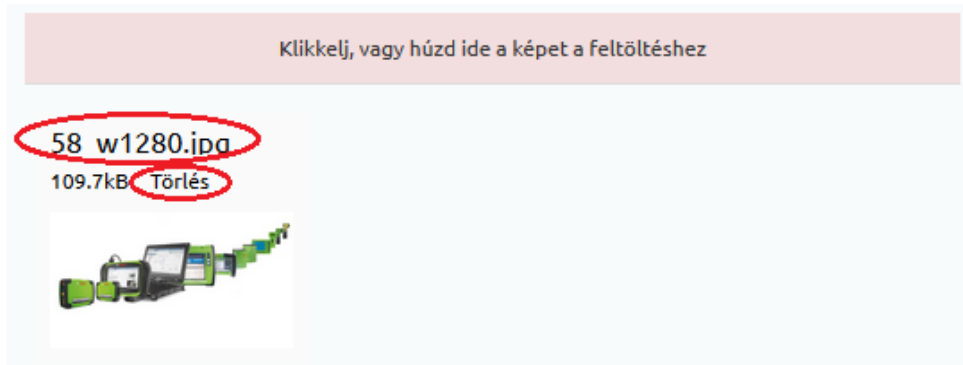
Név	Módosítás dátuma	Típus	Méret
58_v1280	2020.07.09. 10:28	JPEG-kép	108
05	2020.07.09. 10:07	PNG-kép	22
03	2020.07.09. 9:39	PNG-kép	41
04	2020.07.09. 9:38	PNG-kép	4
Használati útmutató	2020.07.09. 9:14	Microsoft Word-d...	1 698
02	2020.07.09. 9:09	PNG-kép	79
01	2020.07.09. 9:07	PNG-kép	2 251



Dízeladagoló-
és Dízelmotor-javítók
szakmai egyesülete

9. Sikeres képfeltöltés után a **Klikkelj ide** vagy **húzd ide** a képet gomb alatt megjelenik a feltöltött kép kicsiben. A kép fölött látható a **kép neve, mérete** és a **törlés** gomb.

Érdemes a terméket olyan néven elmenteni a számítógépre, ami beszédes, és a vevőt segíti annak megértésében, hogy mit lát a képen. Ha véletlenül rossz kép került fel, a **Törlés** gomb megnyomásával a nem kívánt kép egyszerűen eltávolítható.



10. Meg kell adni a hirdetést feladó nevét és **elérhetőségeit**, hogy a vevők lássák, kit keressenek ha érdekli őket a termék.

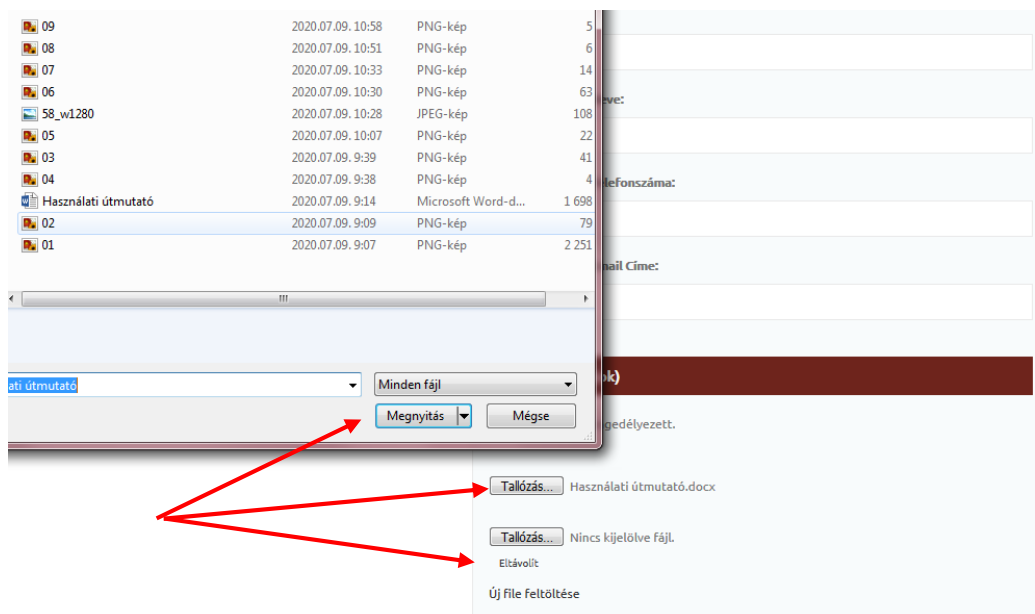
Hírdetést Feladó Neve:

Hírdetést Feladó Telefonszáma:

Hírdetést Feladó Email Címe:



11. Olyan berendezés vagy termék feltöltésénél, amelynek elérhető kell legyen a dokumentációja, lehetőség van **pdf formátumú fileok feltöltésére**. Ehhez a számítógépre korábban lementett pdf fileokat lehet kiválasztani a **Tallózás** gomb megnyomásával. Megnyílik egy új ablak, ahol ki kell keresni a feltöltendő dokumentumot. A file nevére kattintás után meg kell nyomni a **Megnyitás** gombot a dokumentum feltöltéséhez. A nem megfelelő dokumentum egyszerűen törölhető az **Eltávolítás** gomb megnyomásával.



12. Lehetőség van **YouTube videó** feltöltésére is az adott termékről. A videó linkjének bemásolásával ez megtehető.



Dízeladagoló-
és Dízelmotor-javítók
szakmai egyesülete

13. A **Közzététel** gomb megnyomásával a hirdetés felkerül a rendszerbe. Erre egy visszaigazoló üzenet ad visszaigazolást.

EGYESÜLETI PIACTÉR

Piactér » Diagnosztikai Műszer, Kiegészítők » Új Diagnosztikai Műszer

X A hirdetésed közzétéve

Új Diagnosztikai Műszer

1 - 1 a 1 hirdetésből **Újannon bejegyzett** Ár szerint növekvő Ár szerint csökkenő

Hirdetések

KTS
Új diagnosztikai műszer
© 2020/07/09
Egyeztess a területi értékesítővel
Ide kell írni minden olyan kiegészítő információt, amelyre nincs rubrika lejjebb, de fontos lehet a termék eladásához.

1

14. Amennyiben a termék értékesítése sikerült, vagy a hirdetést valami más okból törölni kell, azt a nyitó oldalon, a jobb felső sarokban, a **Fiókom** gomb megnyomása után tehetjük meg. Itt láthatóak a korábban feltett hirdetések.

Üdv Kereszty Viktória! **Fiókom** Kijelentkezés

EGYESÜLETI PIACTÉR

Piactér » Fiók » Hirdetések

Hirdetések

Fiók
Jelszó megváltoztatása

Hirdetéseim

KTS
Új diagnosztikai műszer
© 2020/07/09
Egyeztess a területi értékesítővel
Ide kell írni minden olyan kiegészítő információt, amelyre nincs rubrika lejjebb, de fontos lehet a termék eladásához.
Elem szerkesztése | Törlés

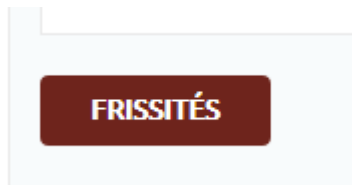


Dízeladagoló-
és Dízelmotor-javítók
szakmai egyesülete

Bal oldalt látható menüpontok a Hirdetések, a Fiók és a Jelszó megváltoztatása. A **Hirdetések** megnyomásával a fenti kép látható. A hirdetés alatt megjelenik az Elem szerkesztése és a Törlés gomb.

14.1. Az **Elem szerkesztésével** visszatérünk a korábban látott felületre, és módosíthatjuk a hirdetés bármely részét.

A szükséges módosítások elvégzése után meg kell nyomni a **Frissítés** gombot, hogy az adatok láthatóvá váljanak a felületen.



A hirdetés frissítéséről visszaigazoló jelzést kapunk a gomb megnyomása után.



EGYESÜLETI PIACTÉR

ADD FEL HIRDETÉSED

Piactér » Új Diagnosztikai Műszer » KTS

X Nagyszerű! Hirdetésed frissítése megtörtént

Elem szerkesztése

KTS

Egyeztess a területi értékesítővel Published date: 2020/07/09



Segítség

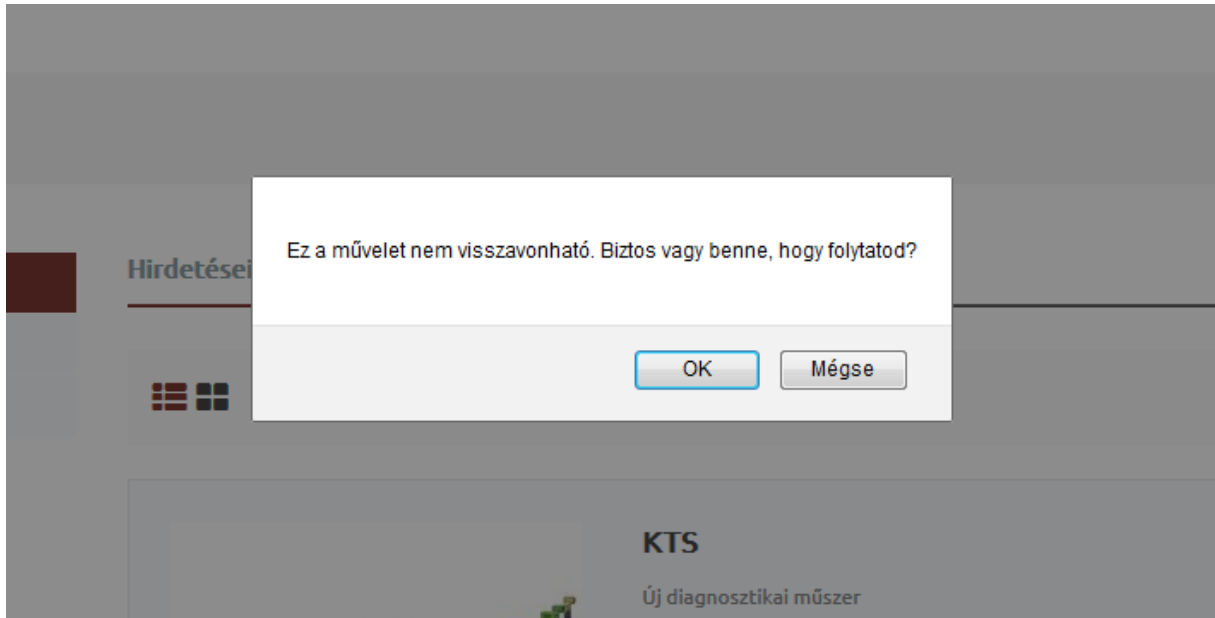
Ez a saját hirdetésed, nem tudsz válaszolni a hirdetőnek



Dízeladagoló-
és Dízelmotor-javítók
szakmai egyesülete

14.2 A **Törlés** gomb megnyomásával pedig törölhető a hirdetés a felületről.

A Törlés gomb megnyomása után egy felugró ablak kér jóváhagyást arra, hogy tényleg törölje-e a hirdetést a felületről. Az **OK** gomb megnyomása után a folyamat nem visszafordítható, a hirdetés törlődik.



A hirdetés törléséről is ad a rendszer visszaigazoló információt, ez alább látható.



[Elérhetőség](#) [Adatkezelési tájékoztató](#) [Adatkezelési hozzájárulás](#) [GDPR](#)